

بالاست الكترونيكي ضد انفجار تك لامپ پايا



IP 60 ZONE 1 & ZONE2 EX mb IIC T6

ACCORDING IEC EN 60079-18 ANSI C.82.11-1993

مجهز به مدار تشخيص پايان عمر لامپ و لامپ معيوب

مجهز به مدار محافظ اتصال باز خروجی

مجهز به مدار محافظ جهش ولتاژ ورودی

مجهز به مدار اصلاح پاور فكتور پسيو

مشخصات فنی بالاست پایا مدل PT5-EX

تک لامپ ضد انفجار

PT5 - EX

PAYA



کد ضد انفجار : EX mb IIC T6

قابل استفاده در محیط : ZONE1 & ZONE2

کد حفاظت : IP60

استانداردهای رعایت شده : IEC EN 60079-18 ANSI C.82.11-1993

توان های خروجی : 18W-20W-36W-40W

نوع لامپ مصرفی : T8-T10 تک پین و دو پین

حفاظت های الکترونیک : END OF LIFE LAMP , OPEN CIRCUIT , SURGE PROTECTOR

وزن بالاست : 148 گرم

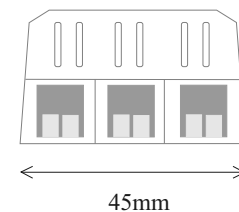
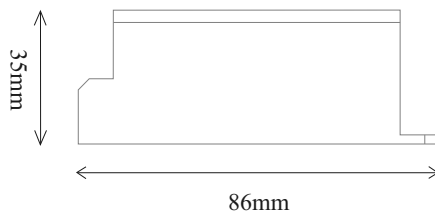
PF > 0.9

THD < %20

BALLAST LIFE > 35000

مشخصات فنی بدنه بالاست مدل PT5 - EX

بدنه بالاست از جنس ABS با تحمل حرارتی 120°C می باشد. ابعاد بدنه در شکل زیر مشخص شده است :



داخل بدنه با رزین مقاوم در برابر مواد اسیدی و نفتی (ACR H-3031) بطور کامل پر شده است . چنانکه گاز نتواند به قسمت های داخلی بالاست نفوذ کند همچنین بدنه تحمل فشار بالا را داشته باشد تا مانع از انتشار زنجیره ای انفجار شود. رزین ریزی طبق استاندارد IEC NE 60079-18 شده است.

مشخصات فنی مدارهای الکترونیکی بالاست مدل PT5 - EX

قطعات مصرفی بالاست :

کلیه قطعات مصرفی بالاست ضد انفجار پایا از کمپانی های معتبر با حاشیه های مرزی بالا می باشند. اصلی و سالم بودن تک تک قطعات تست می شوند. در زیر برند برخی از قطعات نامبرده شده است.

RUBYCON NICHICON PANASONIC 105C

- خازن های الکترولیتی ولتاژ بالا :

- خازن های الکترولیتی ولتاژ پایین : خازن تانتالیوم ساخت کشور های اروپایی

ALCATRONIC NISSEI RIFA PANASONIC

- خازن های پلی استر :



تلفن دفتر مرکزی : ۰۲۱ - ۴۴۲۲۵۴۵۸
تلفن کارخانه : ۰۳۱ - ۴۶۲۵۲۳۱۳
ایمیل : INFO@GIVCOMPANY.COM
وب سایت : WWW.GIVCOMPANY.COM

شرکت گیومدار

تاسیس : ۱۴۴۶۰

تاسیس : ۱۳۷۷

- آی سی ها : ST
- ترانزیستور ها : ST - IR - NEC - FAIRCHILD
- دیود ها : MIC - VISHAY
- فیبر مدار چاپی : از نوع فایبر گلاس با چاپ سبز و مارکاژ
- سیم لاکمی مصرفی : از نوع PU با مارک پایش
- فلکس و قلع مصرفی : ASAHI

مدارهای اضافه شده بالاست مدل PT5 - EX

مدار اصلاح پاور فکتور پسیو : PASSIVE POWER FACTOR CORRECTION

این مدل بالاست مجهز به مدار اصلاح پاور فکتور پسیو است. که باعث افزایش پاور فکتور و کاهش هارمونیک می شود.

محافظ تشخیص پایان عمر لامپ و لامپ معیوب : END OF LIFE LAMP PROTECTOR

این مدل مجهز به مدار تشخیص پایان عمر لامپ می باشد. که در صورت معیوب بودن لامپ ،بالاست را غیر فعال می کند. و مانع بالا رفتن ولتاژ دو سر لامپ و گرم شدن بیش از حد لامپ و سوکت ها می شود. برای ری ست شدن مدار محافظ لازم است برق بالاست قطع شود.

محافظ اتصال باز خروجی : OPEN CIRCUIT PROTECTOR

این مدار در صورت قطع شدن اتصالات لامپ، بالاست را غیر فعال می کند. برای ری ست شدن مدار محافظ لازم است برق بالاست قطع شود.

محافظ جهش ولتاژ ورودی: SURGE PROTECTOR

در صورت بروز جهش های ولتاژ (SPIK) در خطوط تغذیه ، این مدار مانع صدمه دیدن بالاست می شود. وجود این مدار برای محیط های صنعتی (پالایشگاه ها ، تلمبه خانه ها ، کارخانه ها و) که دارای مصرف کننده هایی با جریان بالا می باشند الزامیست.

تست ریپورت بالاست پایا مدل PT5-EX

در جدول زیر پارامترهای اندازه گیری شده درج شده است. مقادیر فوق معیارهای استاندارد بین المللی ANSI C.82.11-1993 را بر آورده می کند.

PARAMETER	PT5-EX
INPUT VOLTAGE	220 ± %20V AC 50...60HZ
THD	< 20%
PF	>0.9
CF	<1.54
BF	>80%
SOUND CLASS	CLASS A

PARAMETER	PT5-EX
START METHOD	INSTANT
TEMPERATURE RANGE	-15 < T < 60
END OF LIFE LAMP	YES
OPEN CIRCUIT	YES
SHORT CIRCUIT	YES
LONGEVITY	35000H

گارانتی بالاست پایا

بالاست پایا دو سال گارانتی تعویض دارد. تاریخ انقضاء گارانتی روی بدنه بالاست درج شده است. عیوب ناشی از آب خوردگی و شکستگی شامل گارانتی نمی باشد.

راهنمای نصب بالاست پایا مدل PT5-EX

در موقع نصب موارد زیر را رعایت فرمایید :

- طول سیم های رابط بالاست و لامپ از 1/5 متر بیشتر نباشد.
- مهتابی های فرسوده ، کم نور و آنهایی که دو طرف آن سیاه شده را تعویض فرمایید.
- ترمینال ها و سوکت لامپ را به خوبی محکم کنید. بطور کلی از اتصال ناقص اجتناب فرمایید. چون ممکن است باعث ایجاد جرقه در محل اتصال شود.

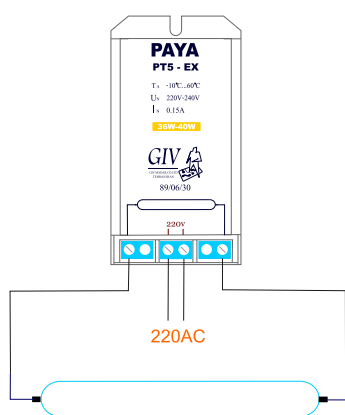
برای ری ست شدن مدارهای محافظ ، در موقع تعویض لامپ و سرویس دهی لازم است برق بالاست قطع باشد.

روش نصب بالاست مدل PT5 - EX :

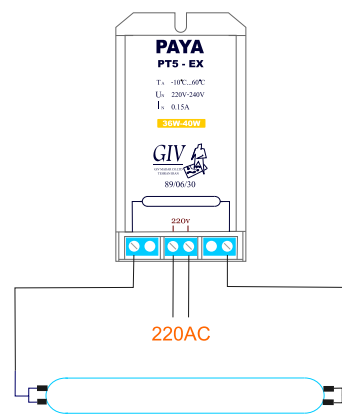
این مدل بالاست با پیچ و یا چسب پشت آن نصب می شود. برای نصب با چسب ، ابتدا محل نصب را به خوبی تمیز کنید. سپس روکش چسب را باز کرده ، بالاست را در محل نصب فشار دهید تا بچسبد.

نقشه سیم کشی بالاست مدل PT5 - EX

این مدل قابل نصب روی مهتابی های تک پین و دو پین می باشد.



سیم کشی با مهتابی تک پین



سیم کشی با مهتابی دو پین

عملکرد مدار های محافظ :

اگر اتصالات لامپ قطع شود و یا لامپ معیوب باشد. مدارهای محافظ عمل کرده و بالاست را غیر فعال می کند. برای فعال شدن مجدد بالاست لازم است. پس از رفع عیب، بالاست چند ثانیه خاموش شود.

برای ری ست شدن مدارهای محافظ لازم است بالاست چند ثانیه خاموش شود.

عیب یابی بالاست

برای ری ست شدن مدارهای محافظ ، لازم است پس از رفع عیب بالاست چند ثانیه خاموش باشد.
لذا لازم است در موقع تعویض لامپ و سرویس دهی بالاست خاموش باشد.

عیب : لامپ از ابتدا روشن نمی شود :

- از وجود برق 220 ولت در ورودی اطمینان حاصل کنید.
- صحت سیم کشی را تست فرمایید.
- لامپ را تعویض فرمایید.
- بالاست را تعویض فرمایید.

عیب : لامپ چند ثانیه پس از روشن کردن خاموش می شود :

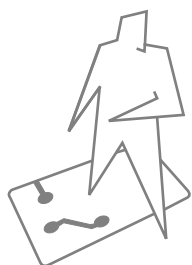
- قطع شدن هر یک از سیم ها و سوکت لامپ را بررسی فرمایید.
- ولتاژ ورودی از 270 ولت بیشتر و یا از 170 ولت کمتر است.
- لامپ را تعویض فرمایید.
- بالاست را تعویض فرمایید.

عیب : لامپ گاهی از اوقات خاموش می شود :

- اتصال ناقص سیم و سوکت لامپ را بررسی فرمایید.
- ولتاژ ورودی از 270 ولت بیشتر و یا از 170 ولت کمتر است.
- لامپ را تعویض فرمایید.
- بالاست را تعویض فرمایید.

عیب : نور لامپ به صورت حلقه های دوار است :

- اگر مدتی پس از روشن بودن بر طرف نشد.
- ولتاژ ورودی از 180 ولت کمتر است.
- لامپ را تعویض فرمایید.
- بالاست را تعویض فرمایید.



گیو مدار

طراحی و تولید محصولات الکترونیکی

تاسیس : ۱۳۷۷ ثبت : ۱۴۴۶۶۰

لطفا در صورت نیاز به اطلاعات بیشتر با تلفن ۰۲۱-۴۴۲۲۵۴۵۸ تماس حاصل فرمایید.